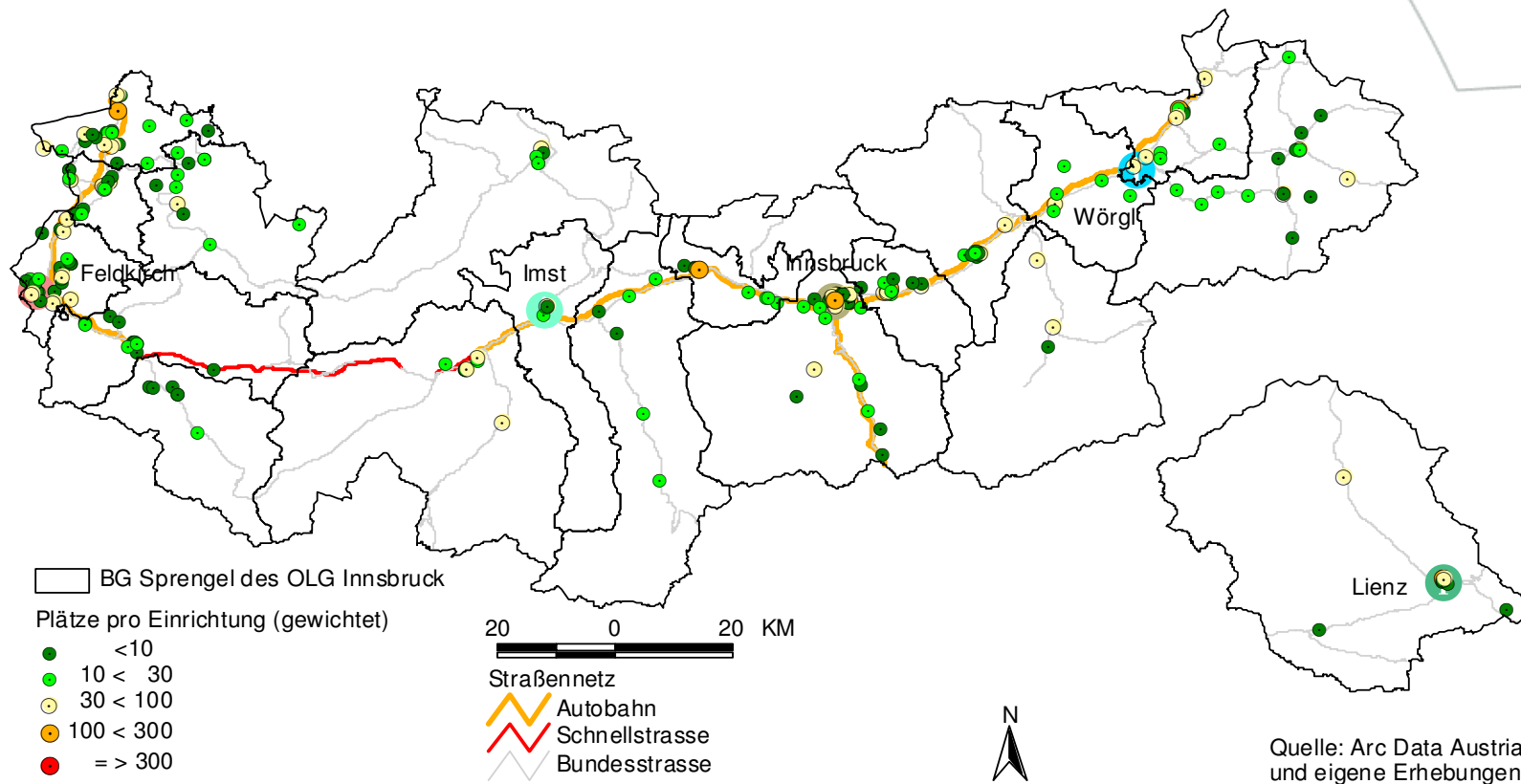
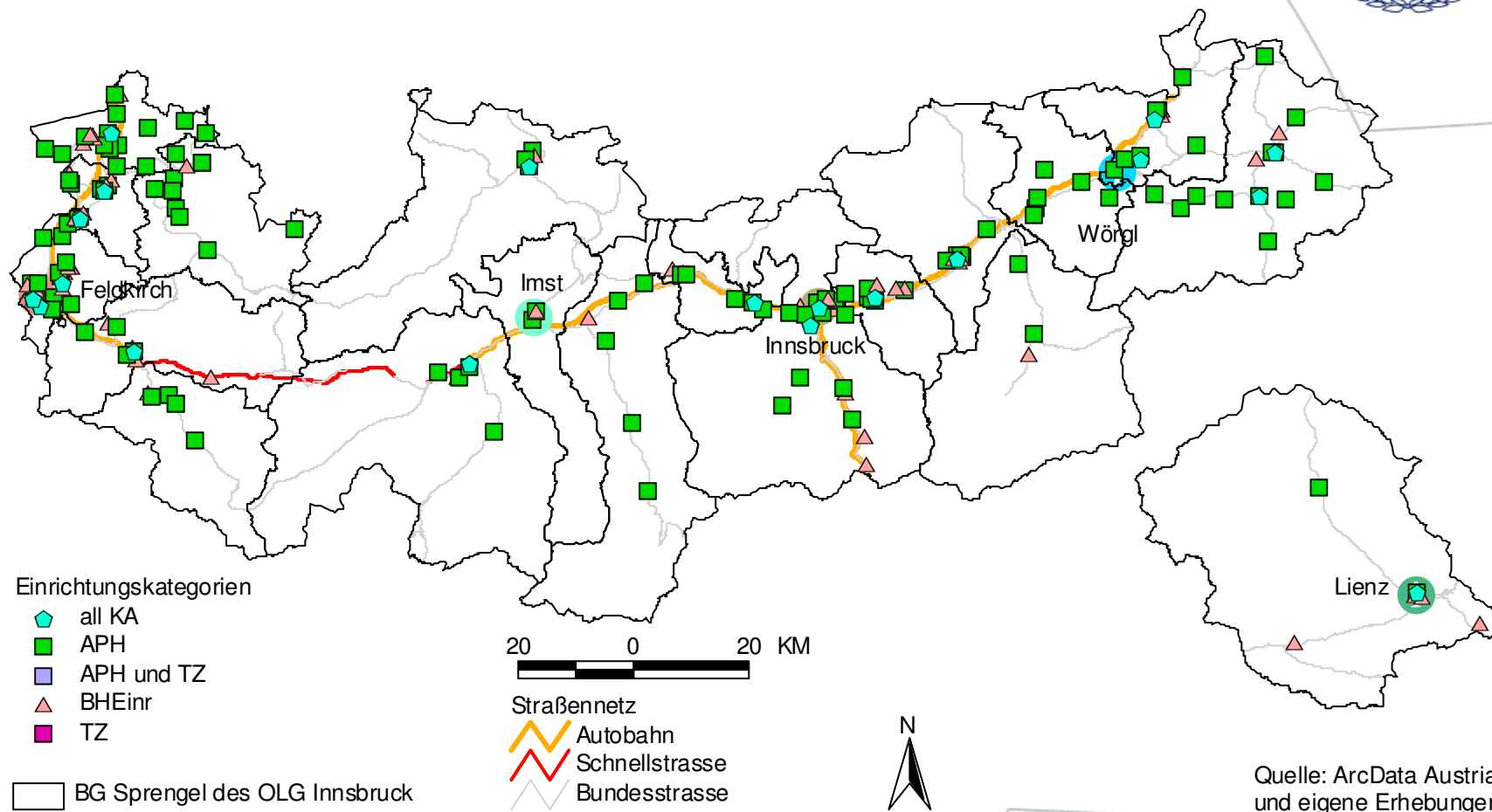


Einrichtungen nach Größe OLG Innsbruck



Einrichtungen nach Kategorien OLG Innsbruck



Einrichtungen nach Größe OLG Linz



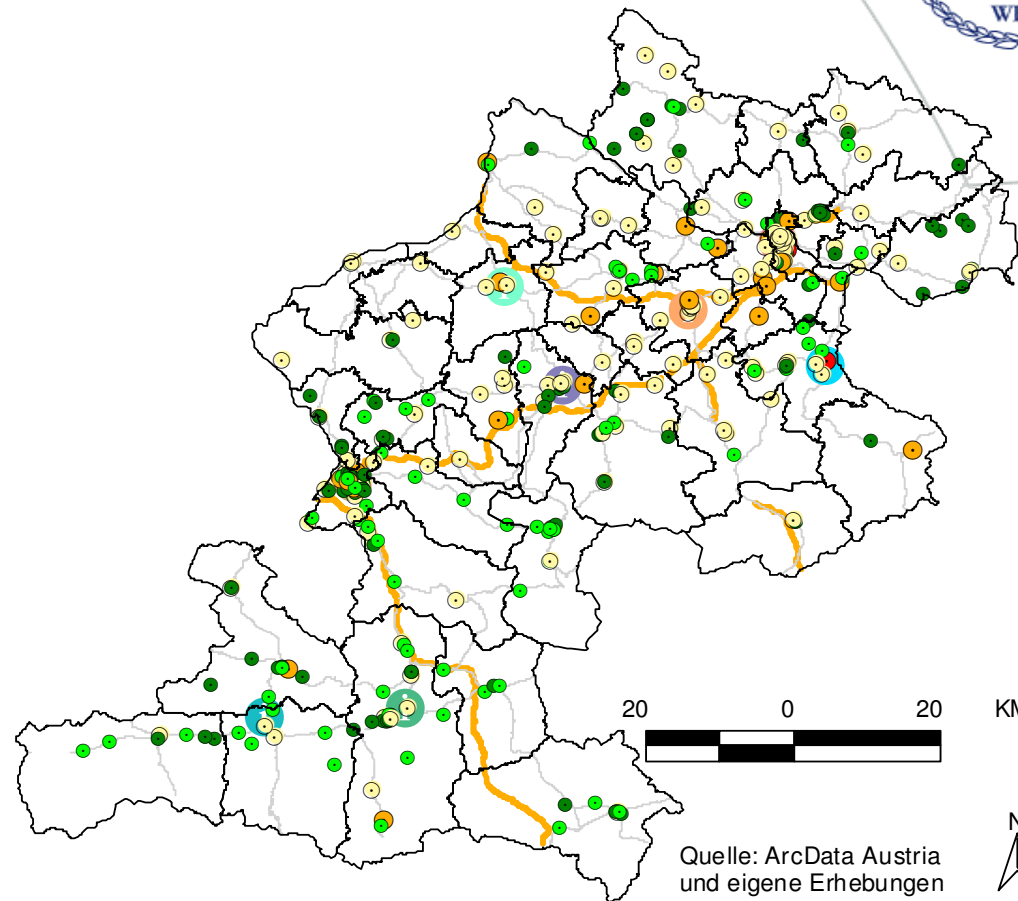
□ BG Sprengel des OLG Linz
● Plätze pro Einrichtung (gewichtet)

- <10
- 10 < 30
- 30 < 100
- 100 < 300
- => 300

Vereinsniederlassungen

- Linz
- Ried
- Salzburg
- St. Johann
- Steyr
- Vöcklabruck
- Wels
- Zell am See

Straßennetz
— Autobahn
— Schnellstrasse
— Bundesstrasse



Quelle: ArcData Austria
und eigene Erhebungen

Einrichtungen nach Kategorien OLG Linz



□ BG Sprengel des OLG Linz

Einrichtungskategorien

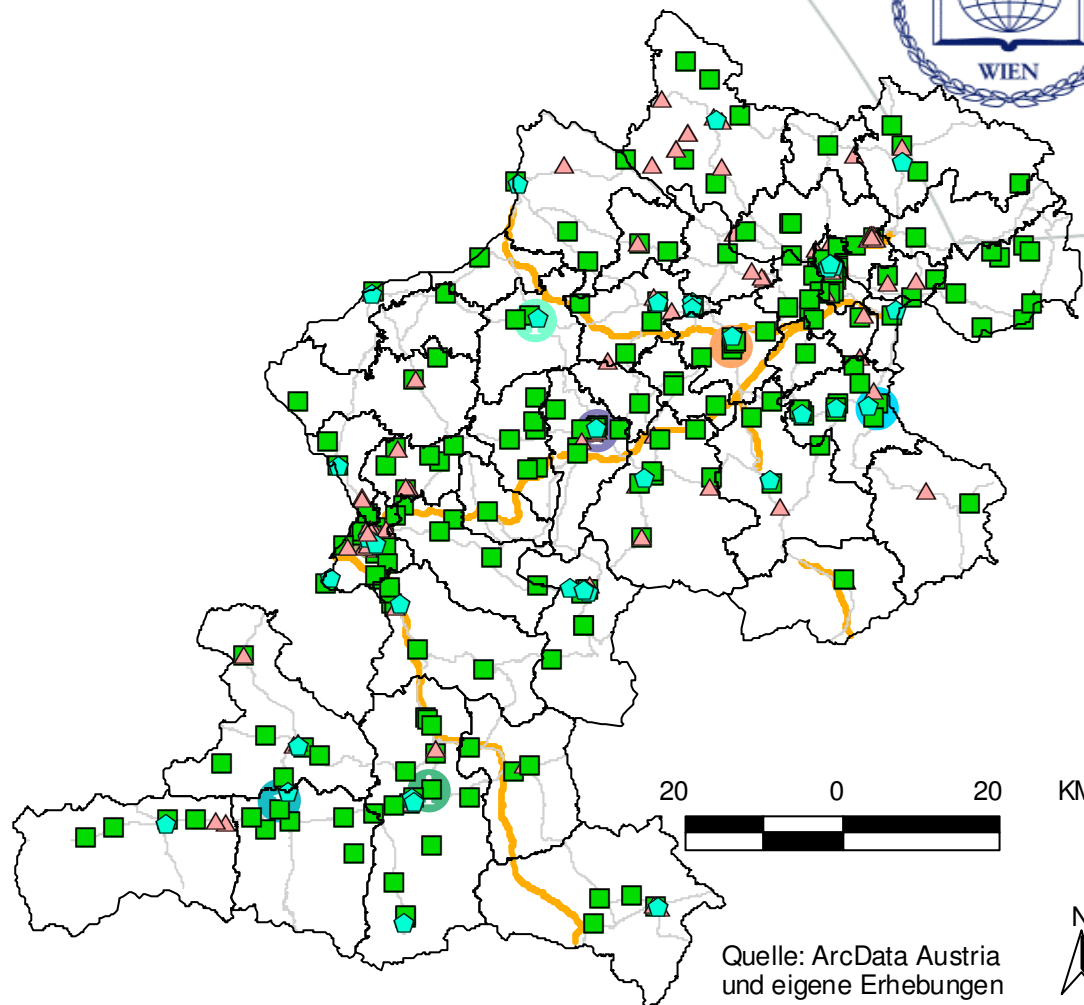
- ◆ all KA
- APH
- APH und TZ
- ▲ BHEinr
- TZ

Vereinsniederlassungen

- i Linz
- i Ried
- i Salzburg
- i St. Johann
- i Steyr
- i Vöcklabruck
- i Wels
- i Zell am See

Straßennetz

- ↘ Autobahn
- ↘ Schnellstrasse
- ↘ Bundesstrasse



Einrichtungen nach Größe OLG Graz



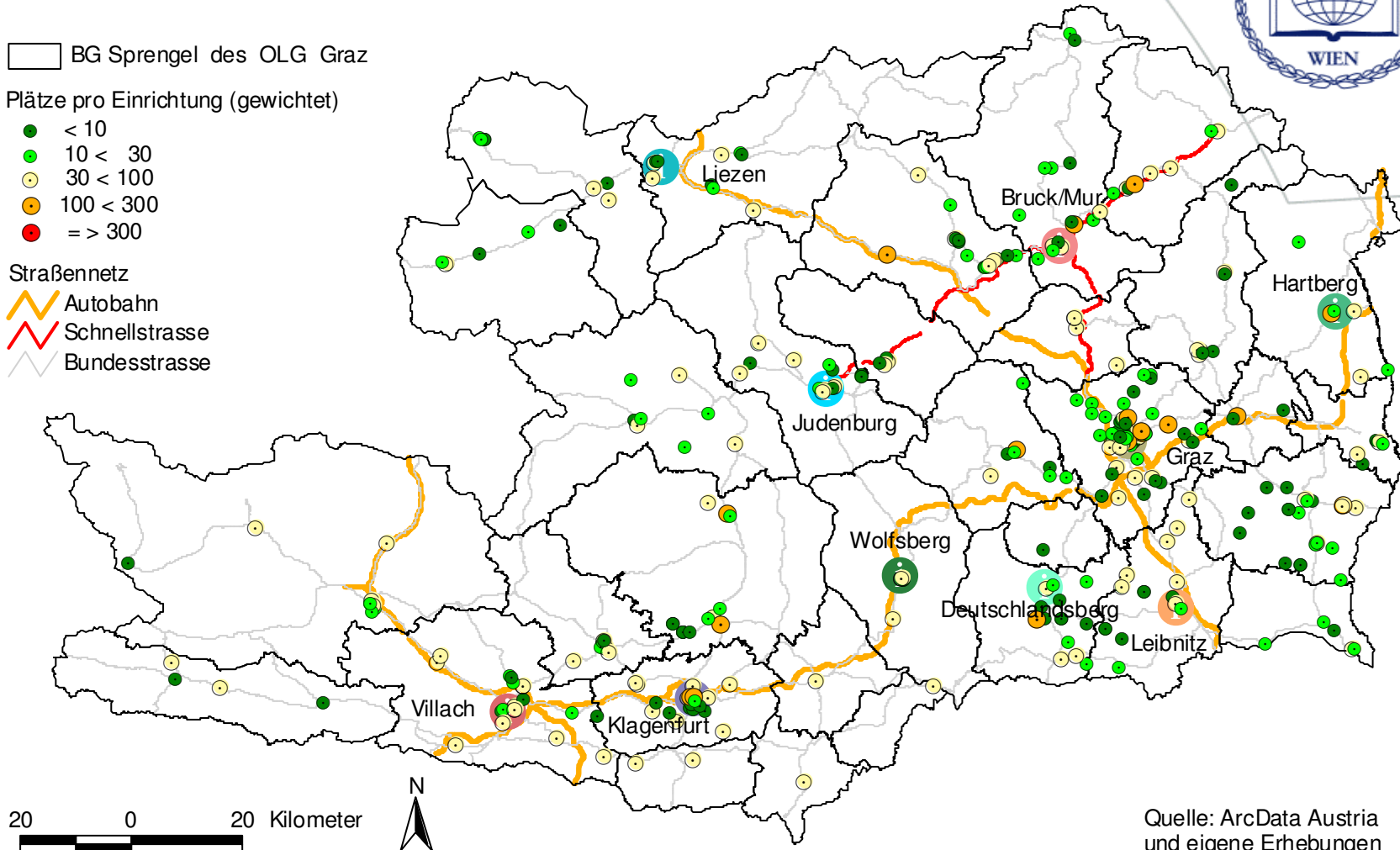
□ BG Sprengel des OLG Graz

Plätze pro Einrichtung (gewichtet)

- < 10
- 10 < 30
- 30 < 100
- 100 < 300
- => 300

Straßennetz

- Autobahn
- Schnellstrasse
- Bundesstrasse



Quelle: ArcData Austria
und eigene Erhebungen

Einrichtung nach Kategorien OLG Graz



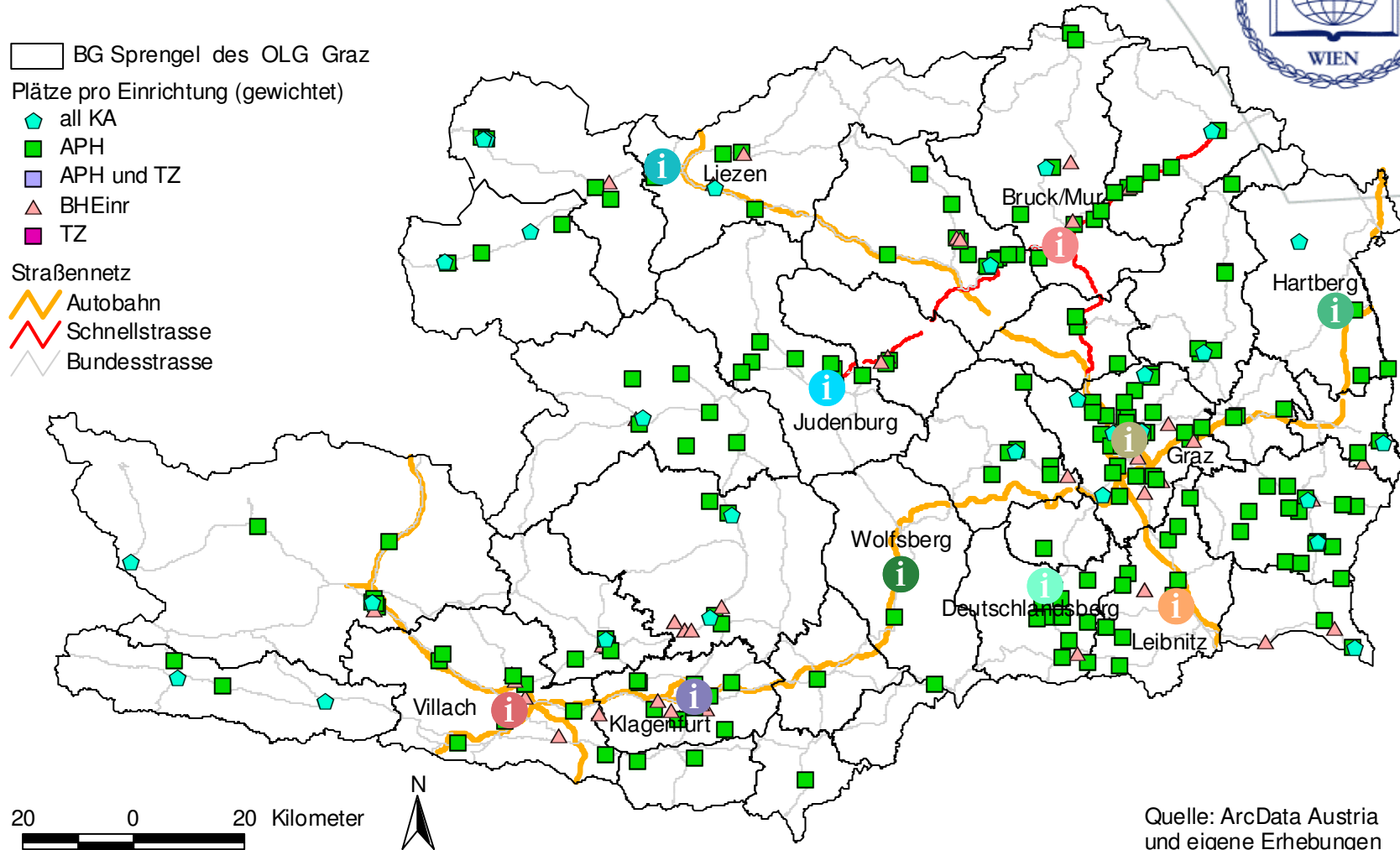
□ BG Sprengel des OLG Graz

Plätze pro Einrichtung (gewichtet)

- ◆ all KA
- APH
- APH und TZ
- ▲ BHEintr
- TZ

Straßennetz

- Autobahn
- Schnellstrasse
- Bundesstrasse

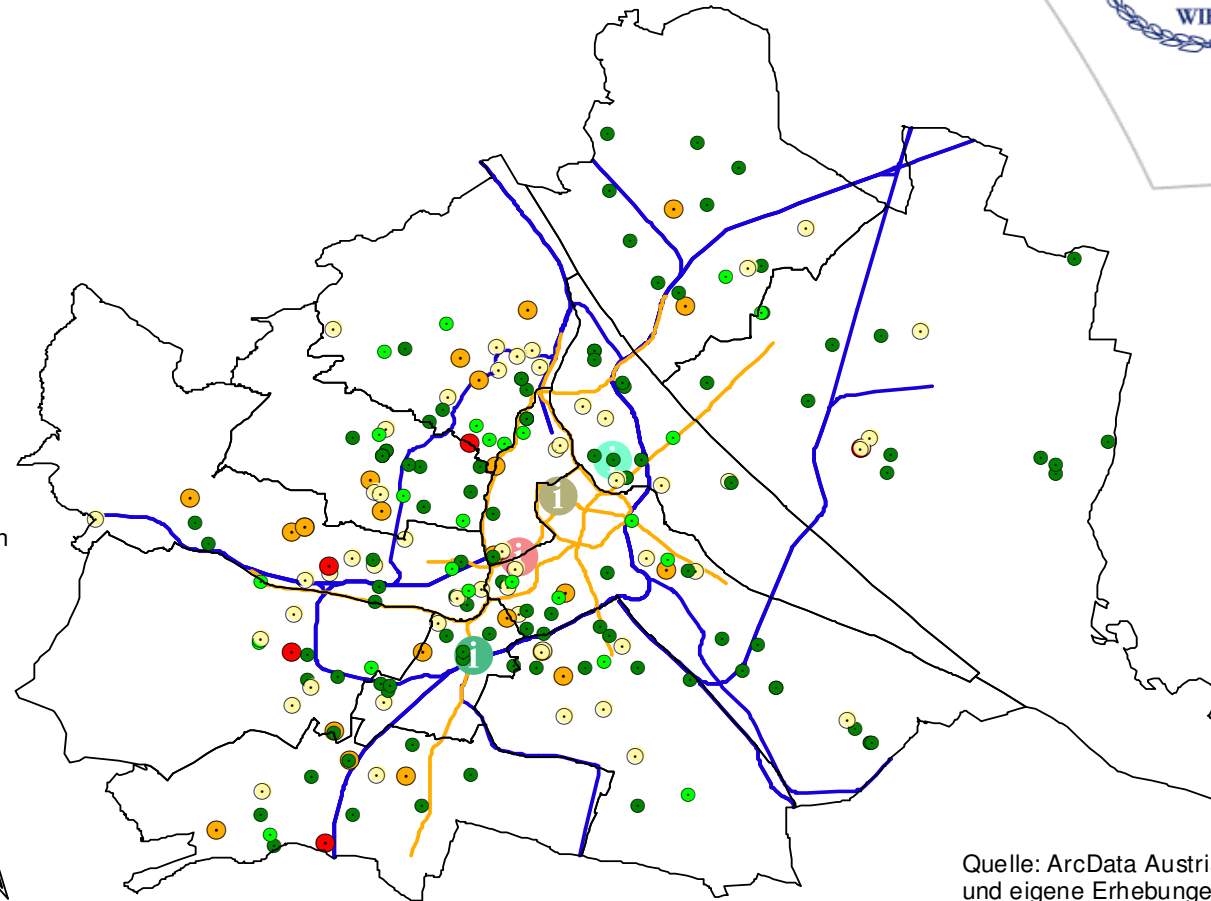


Quelle: ArcData Austria
und eigene Erhebungen

Einrichtungen nach Größe OLG Wien – Stadt Wien



- BG Sprengel Wien Stadt
- Plätze pro Einrichtung (gewichtet)
 - < 10
 - 10 < 30
 - 30 < 100
 - 100 < 300
 - => 300
- Vereinsniederlassungen
 - i Mariahilferstraße
 - i Taborstraße
 - i Teinfaltstraße
 - i Wilhelmstraße
- Ubahnnetz
- Schnell- und Regionalbahnen



Quelle: ArcData Austria
und eigene Erhebungen

Einrichtungen nach Kategorien OLG Wien – Stadt Wien



Einrichtungsarten

- ◆ all KA
- APH
- APH und TZ
- ▲ BHEinr
- TZ

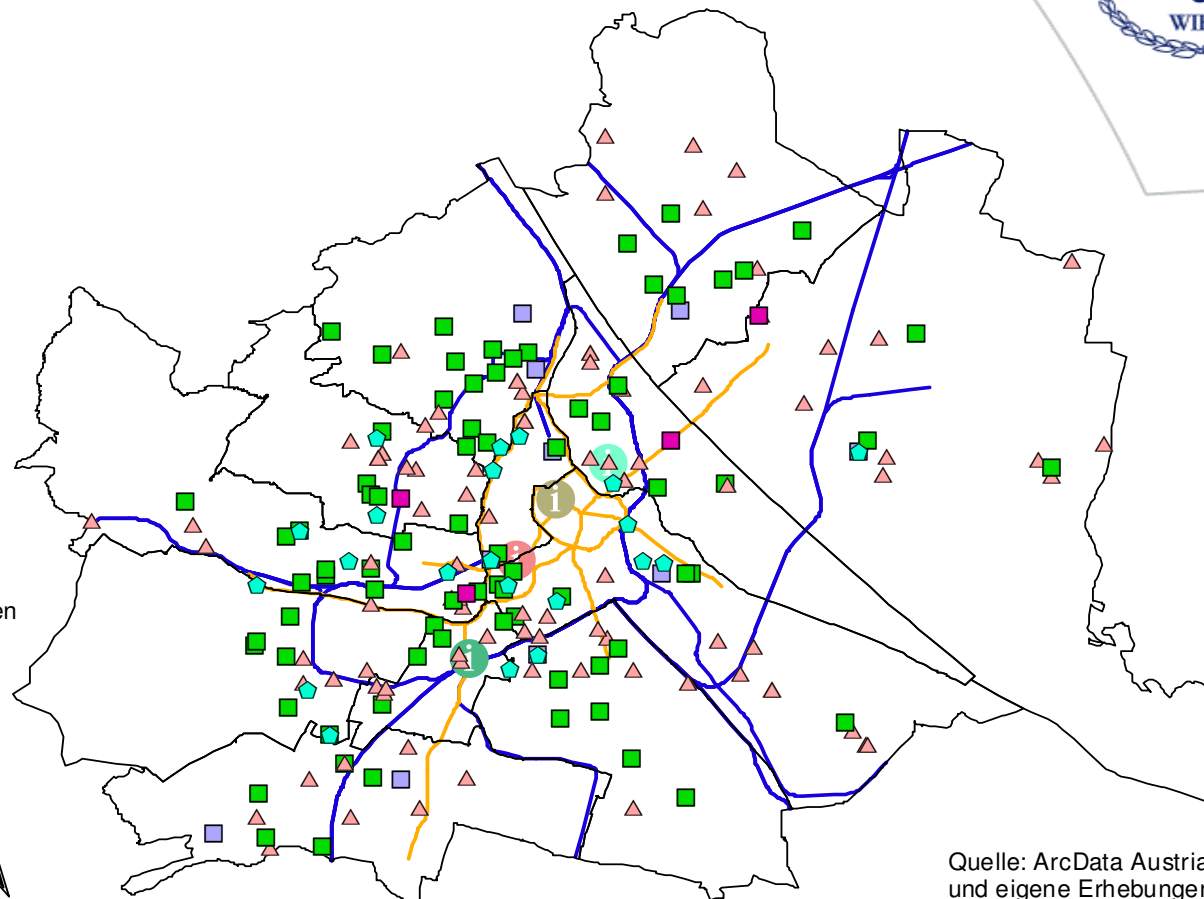
BG Sprengel Wien Stadt

Vereinsniederlassungen

- i Mariahilferstraße
- i Taborstraße
- i Teinfaltstraße
- i Wilhelmstraße

- Ubahnnetz
- Schnell- und Regionalbahnen

2 0 2 KM



Quelle: ArcData Austria
und eigene Erhebungen

Einrichtungen nach Größe OLG Wien - NÖ



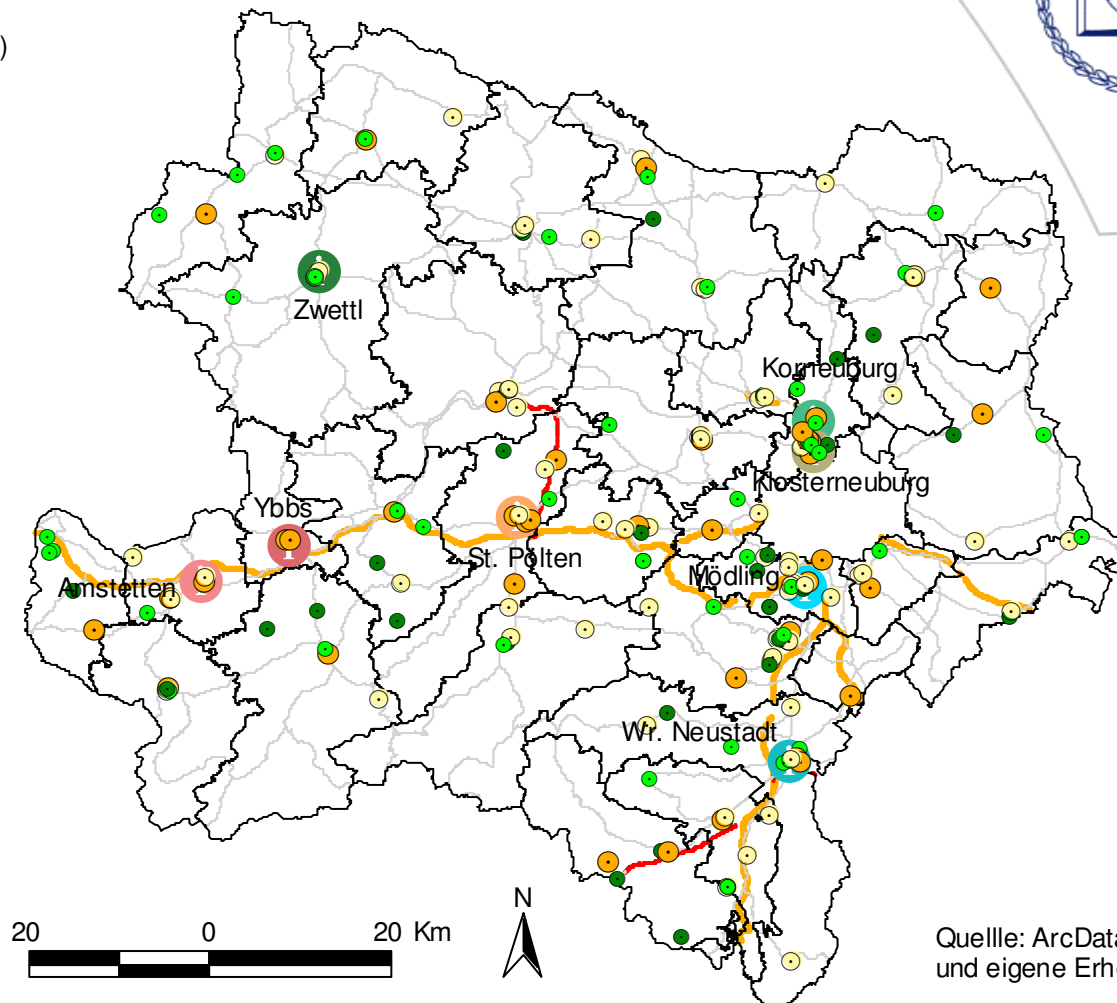
Plätze pro Einrichtung (gewichtet)

- < 10
- 10 < 30
- 30 < 100
- 100 < 300
- => 300

□ BG Sprengel NÖ

Straßennetz

- Autobahn
- Schnellstrasse
- Bundesstrasse



Quelle: ArcData Austria
und eigene Erhebungen

Einrichtungen nach Kategorien OLG Wien - NÖ



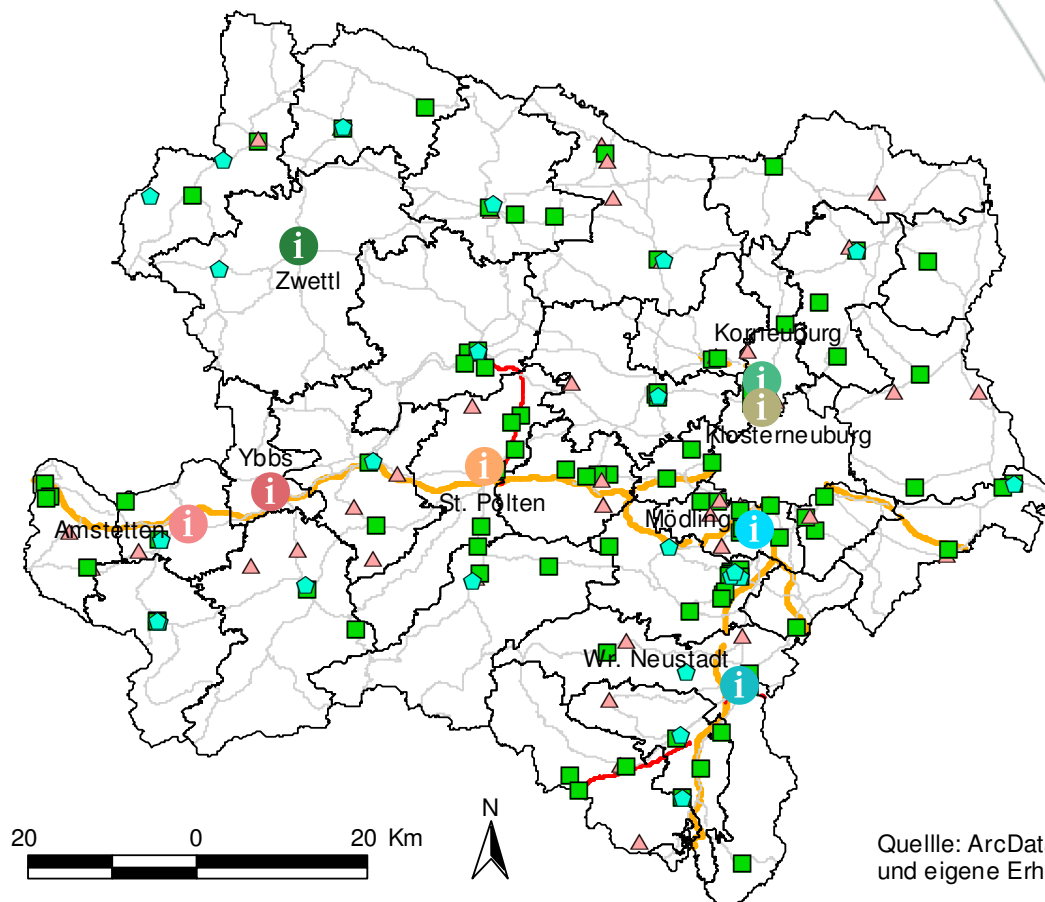
Einrichtungskategorien

- ◆ all KA
- APH
- APH und TZ
- ▲ BHEinr
- TZ

BG Sprengel NÖ

Straßennetz

- Autobahn
- Schnellstrasse
- Bundesstrasse



Quelle: ArcData Austria
und eigene Erhebungen

Einrichtungen nach Größe OLG Wien - Burgenland



□ BG Sprengel Bgld

Vereinsniederlassungen

ⓘ Eisenstadt

ⓘ Oberwart

Plätze pro Einrichtung (gewichtet)

● < 10

● 10 < 30

● 30 < 100

● 100 < 300

● => 300

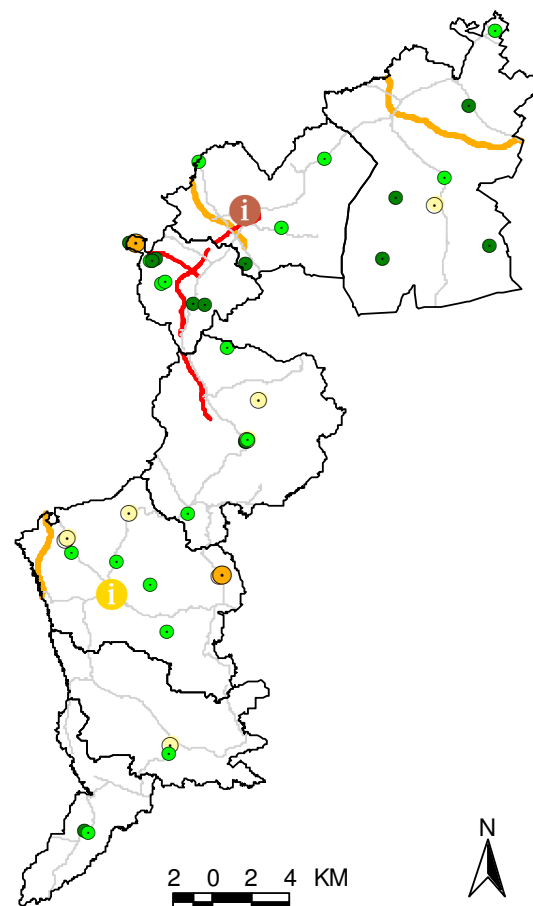
Straßennetz

↗ Autobahn

↗ Schnellstrasse

↗ Bundesstrasse

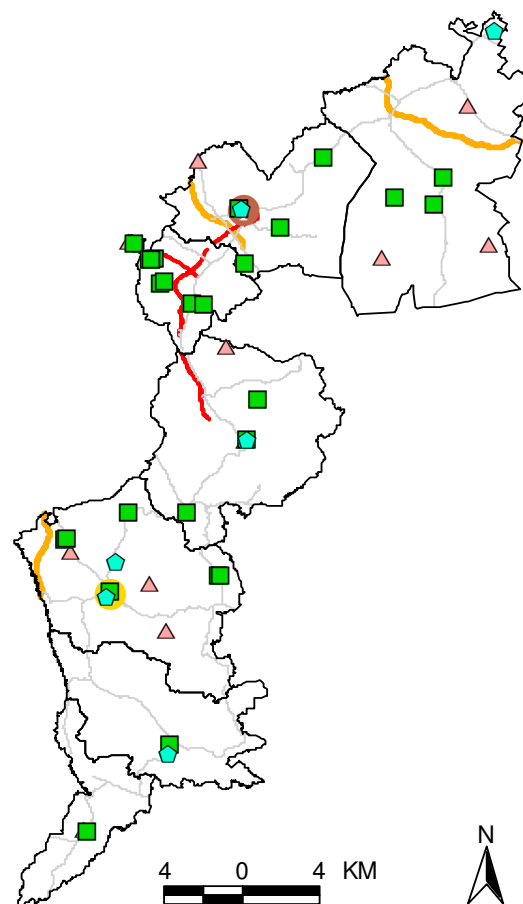
Quelle: ArcData Austria
und eigene Erhebungen



Einrichtungen nach Kategorien OLG Wien - Burgenland



- Einrichtungskategorien
- all KA
 - APH
 - APH und TZ
 - BHEinr
 - TZ
- BG Sprengel Bgld
- Vereinsniederlassungen
- Eisenstadt
 - Oberwart
- Straßennetz
- Autobahn
 - Schnellstrasse
 - Bundesstrasse



Quelle: ArcData Austria
und eigene Erhebungen

Dichte Einrichtungen Wien



Bezirksgerichte Wien

U-Bahn

Schnellbahnen

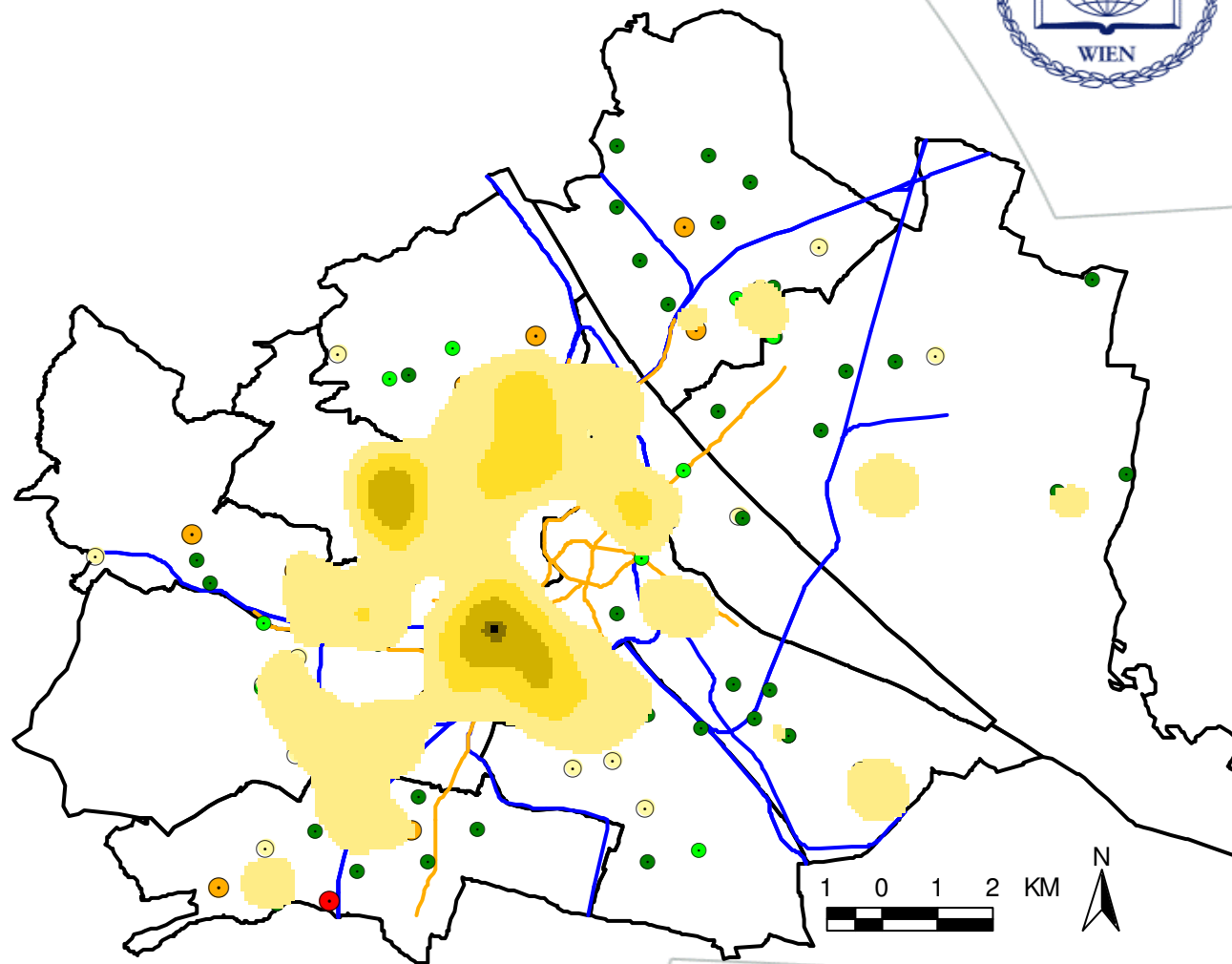
Plätze pro Einrichtung (gewichtet)

- < 10
- 10 < 30
- 30 < 100
- 100 < 300
- = > 300

Dichte Einrichtungen

- < 1,0
- 1,0 < 2,0
- 2,0 < 3,0
- 3,0 < 4,0
- = > 4,0

Quelle: ArcData Austria
und eigene Erhebungen



Dichte gewichtete Plätze Wien



Bezirksgerichte Wien

U-Bahn

Schnellbahnen

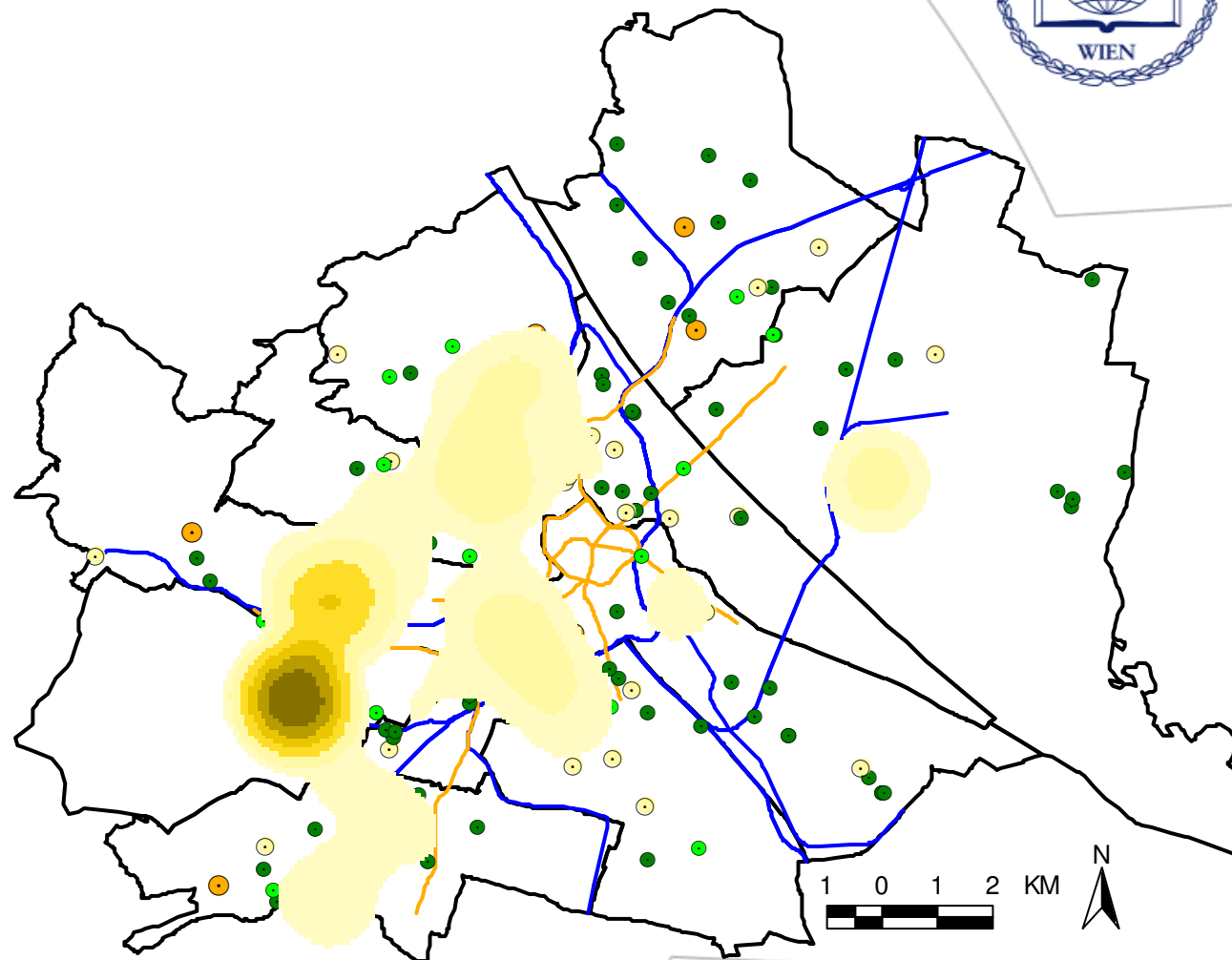
Plätze pro Einrichtung (gewichtet)

- < 10
- 10 < 30
- 30 < 100
- 100 < 300
- = > 300

Dichte gewichte Plätze

- < 50
- 50 < 100
- 100 < 200
- 200 < 300
- 300 < 400
- 400 < 500
- = > 500

Quelle: ArcData Austria
und eigene Erhebungen



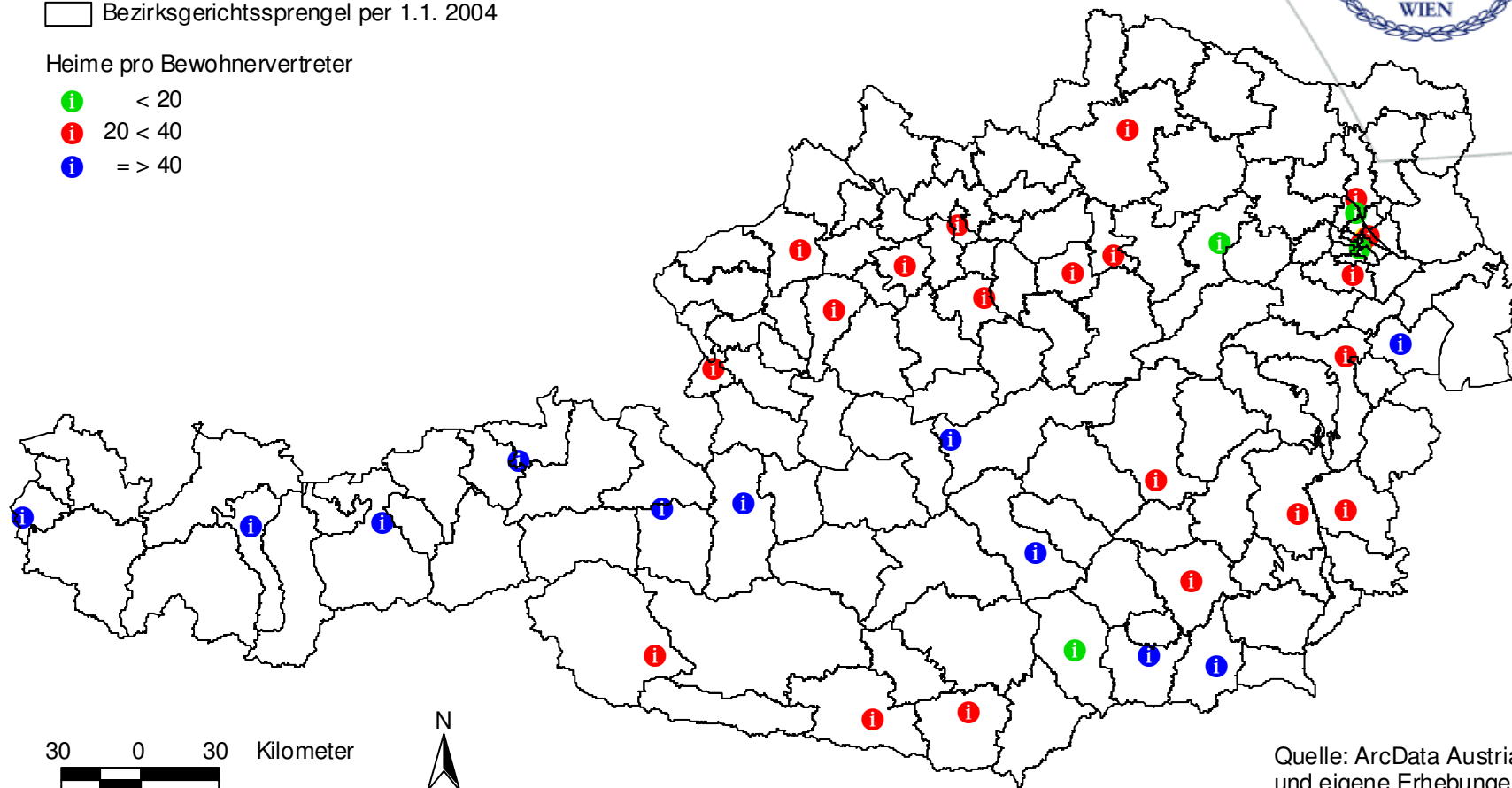
Einrichtungen pro Bewohnervertreter (auf Basis der gewichteten Plätze)



□ Bezirksgerichtssprengel per 1.1. 2004

Heime pro Bewohnervertreter

- i < 20
- i 20 < 40
- i => 40



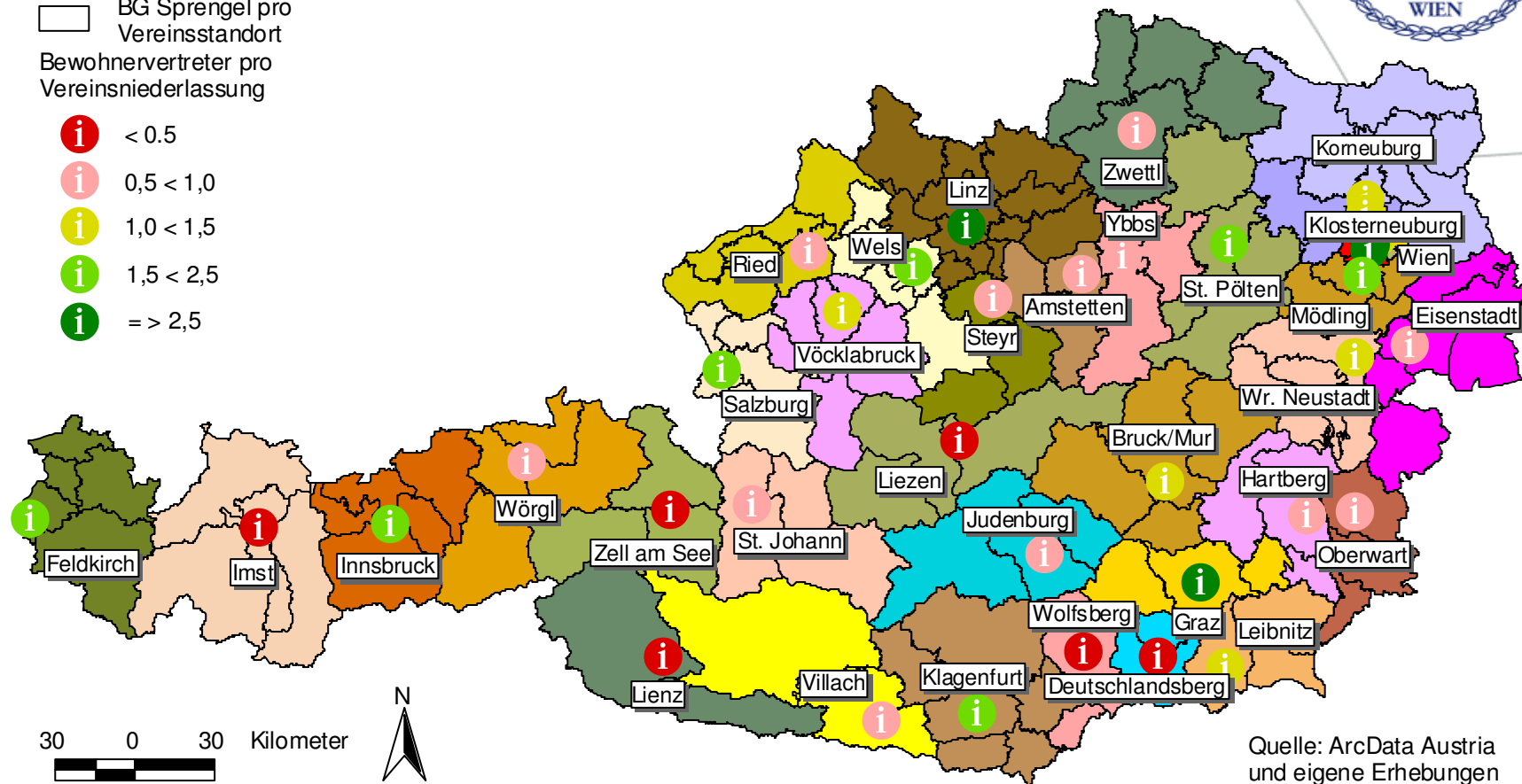
Quelle: ArcData Austria
und eigene Erhebungen

BWV Verteilung Entfernung max. 100 km



BG Sprengel pro
Vereinsstandort
 Bewohnervertreter pro
Vereinsniederlassung

- i < 0,5
- i 0,5 < 1,0
- i 1,0 < 1,5
- i 1,5 < 2,5
- i => 2,5



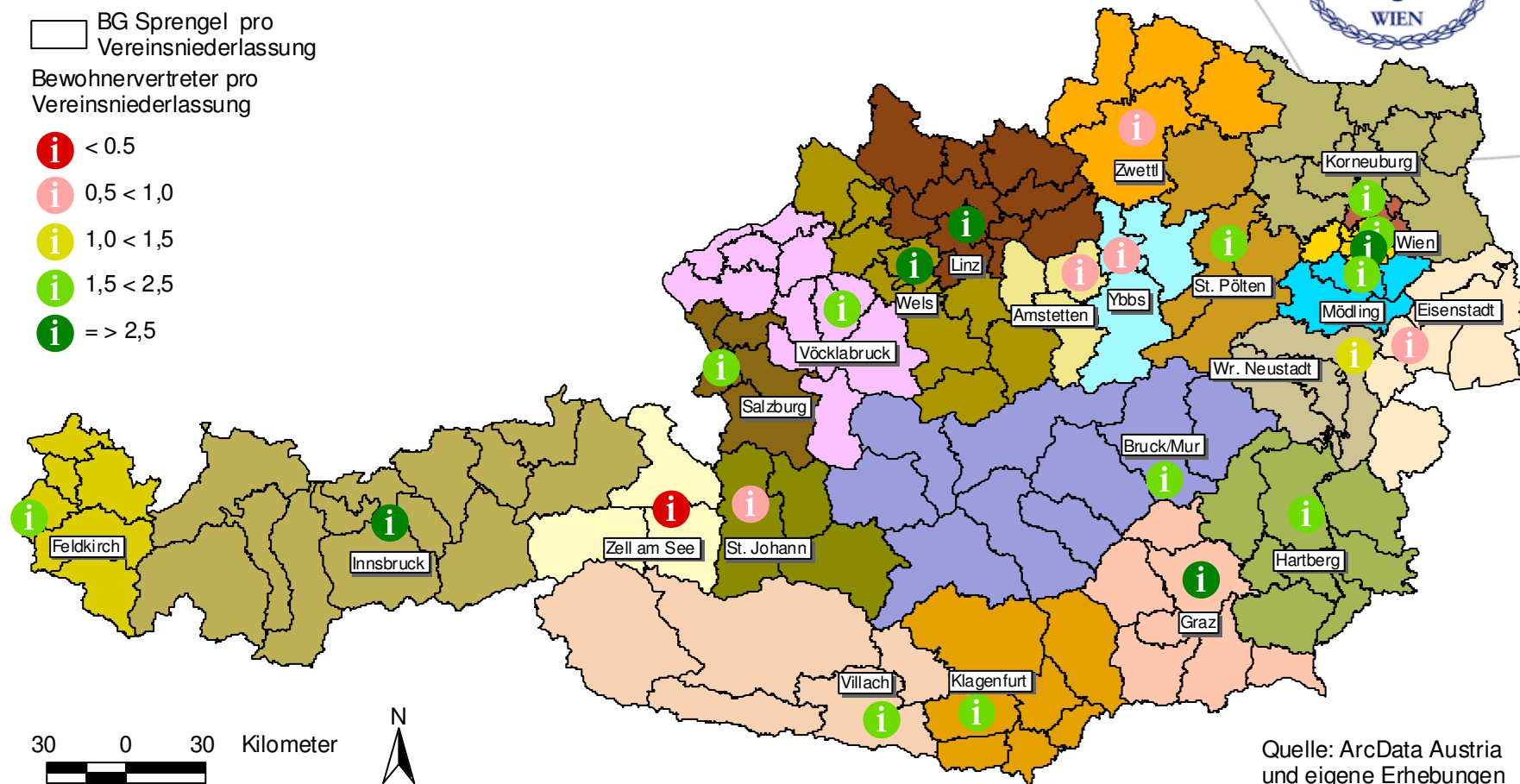
Quelle: ArcData Austria und eigene Erhebungen

Verteilung möglichst 1,5 VZÄ BWV



BG Sprengel pro
Vereinsniederlassung
 Bewohnervertreter pro
Vereinsniederlassung

- i < 0,5
- i 0,5 < 1,0
- i 1,0 < 1,5
- i 1,5 < 2,5
- i => 2,5







Quelle: ArcData Austria und eigene Erhebungen

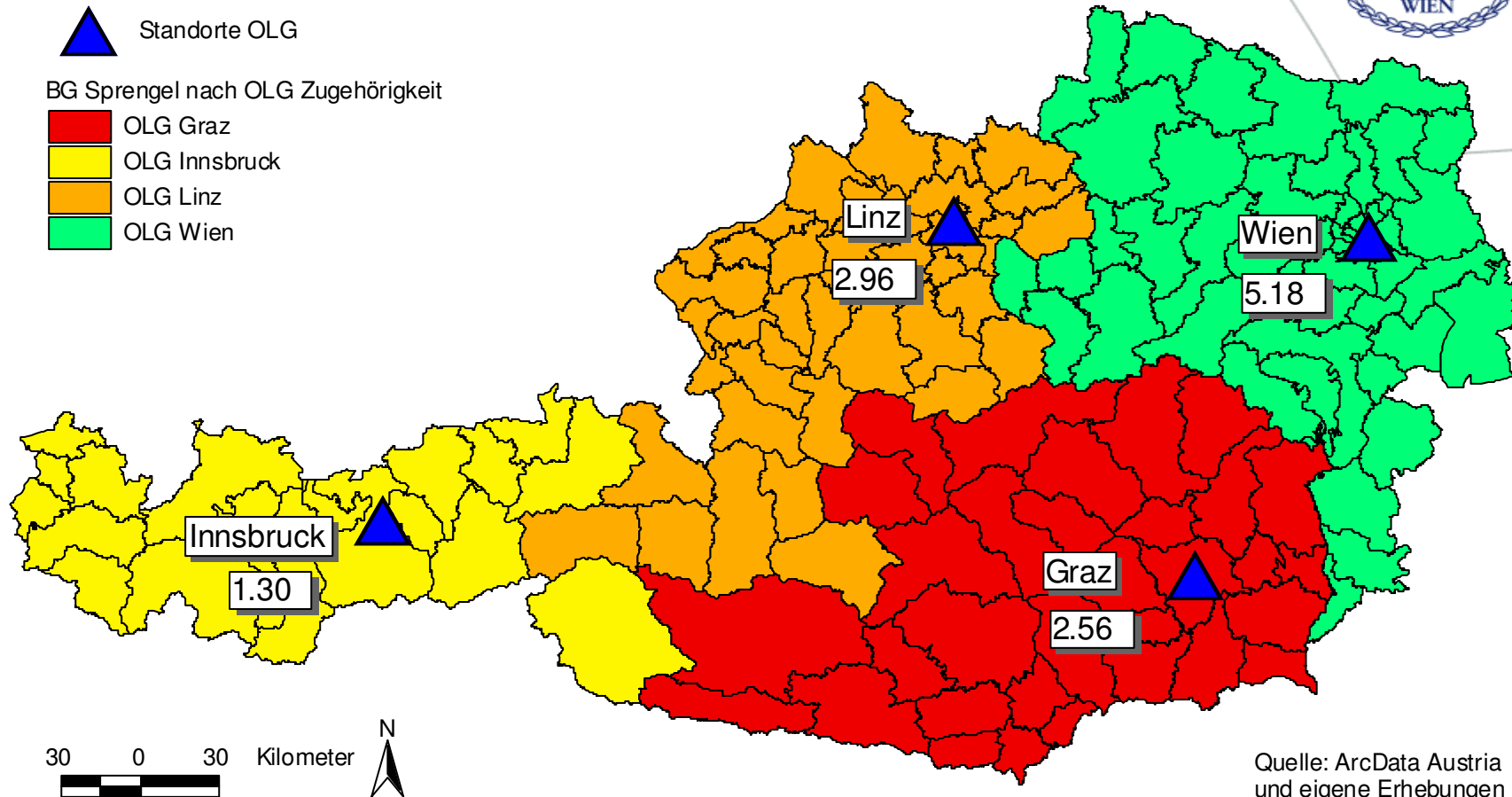
Verteilung von 12 Richterplanstellen nach gewichteten Plätzen



 Standorte OLG

BG Sprengel nach OLG Zugehörigkeit

-  OLG Graz
-  OLG Innsbruck
-  OLG Linz
-  OLG Wien



Zusammenfassung und Ausblick



- **Erstmalige Erhebung der vom HeimAufG betroffenen Einrichtungen und Schaffung einer Datenbasis für die Zukunft;**
- **Mehrere Allokationsvorschläge der BWV stehen zur Auswahl (je nach Auslegung der Restriktionen);**
- **Ergebnisse sollen einen optimalen Start bei Inkrafttreten des HeimAufG ermöglichen, eine Überprüfung und Verbesserung der Verteilung kann nur anhand erster Erfahrungswerte erfolgen;**
- **Durch die Entwicklung eines Szenarios ist das Aufzeigen von Trends für die Zukunft möglich.**